

AUTÓPÁLYA

⚡ KISOKOS ⚡

2019

MOTORWAY INFORMATION HUNGARY
AUTOBAHNFÜHRER UNGARN
TOTUL DESPRE AUTOSTRĂZILE DIN UNGARIA



Ausfahrt

Válasszon nyelvet / Choose a language /
Wählen Sie eine Sprache aus / Alegeți o limbă



AUTÓPÁLYA KISOKOS 2019

Legfontosabb tudnivalók az
autópályán közlekedőknek különös
tekintettel a TÉLI időszakra



Ausfahrt

Magyarország gyorsforgalmi úthálózata közel 1500 km hosszúságú. Rendeltetése a nagyobb gépjárműforgalom gyors közlekedésének biztosítása jelentős távolságokon keresztül. Az autópályán való közlekedés a legbiztonságosabb, azonban a forgalom nagysága miatt a legkisebb zavar is kritikus helyzetet, baleseti veszélyt eredményezhet.





MEGEGEDETT LEGNAGYOBB SEBESSÉG AZ AUTÓPÁLYÁN:



személygépkocsival, motorkerékpárral, 3500 kg megengedett legnagyobb össztömeget meg nem haladó gépkocsival;



a külön jogszabályban meghatározott követelményeknek megfelelő autóbusszal;



egyéb gépjárművel, gépjárműből és pótkocsiból álló járműszerelvényel.



DÍJFIZETÉS AZ AUTÓPÁLYÁN:

A gyorsforgalmi úthálózat díjfizetés ellenében vehető igénybe. A felhajtástól számítva 60 perc áll az autók rendelkezésére a jogosultság megvásárlására, amennyiben ezt korábban nem tették meg. A díjköteles szakaszok határait táblák jelzik. Az úthasználati jogosultság megvásárolható a NÚSZ ügyfélszolgálati irodáiban, a nemzetiutdij.hu oldalon, SMS-ben és a kijelölt viszonteladói pontokon (pl.: üzemanyag-töltő állomásokon).



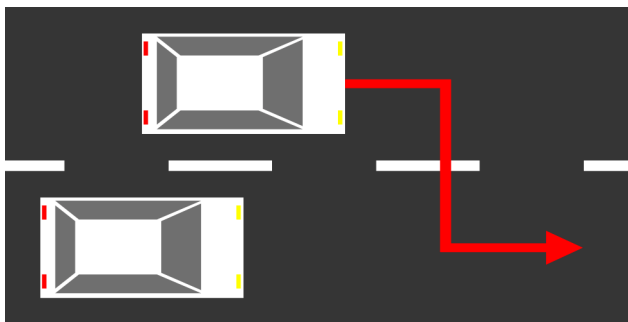
A 3,5 tonnát meghaladó megengedett össztömegű tehergépjárműveknek a megtett úttal arányos elektronikus útdíjfizetési rendszerben kell útdíjat fizetni a hazai autópályákon, gyorsforgalmi utakon és országos főúton. Az e-útdíj kifizetése történhet viszonylati jeggyel vagy fedélzeti eszköz segítségével, melyet minden esetben az úthasználat megkezdése előtt kell teljesíteni.



ELEKTRONIKUS
ÚTDÍJSZEDÉSI
RENDSZER



KÖZLEKEDÉS AZ AUTÓPÁLYÁN:



TARTSON JOBBRA!



HA FÁRADT, TARTSON PIHENŐT!



RÖGZÍTSE MEGFELELŐEN RAKOMÁNYÁT!



A TRÜKKÖS LOPÁSOK MEGELŐZÉSE ÉRDEKÉBEN:

- értékeit ne hagyja szem előtt az autóban, pénzt, okmányait, telefonját tartsa magánál;
- legyen bizalmatlan a túl segítőkész idegenekkel;
- gépjárműből való kiszállás után azonnal zárja be az ajtókat;
- pihenésre mindig forgalmas, kellően megvilágított parkolót válasszon.



ÚTVONAL MEGTERVEZÉSE:

- utazás előtt tervezze meg az útvonalát;
- tájékozódjon az aktuális útviszonyokról, forgalmkorlátozásokról;
- közlekedés közben ne hagyatkozzon kizárólag a navigációs rendszerekre;
- figyelje a közúti jelzéseket, a közlekedési híradásokat.



HASZNOS AJÁNLÁSOK:

- csak **megfelelő műszaki állapotú gépjárművel** hajtson fel az autópályára;
- indulás előtt ellenőrizze a **gumiabroncsok állapotát**, légnyomását;
- ne induljon útnak **kevés üzemanyaggal**;
- ügyeljen a **szélvédő tisztaságára**;
- vezetés közben, ha fáradtnak érzi magát, akkor feltétlenül **álljon meg a legközelebbi pihenőhelyen**, szálljon ki a kocsiból és mozogjon, frissüljön fel kicsit;
- amennyiben gyermek is utazik a gépkocsiban, javasoljuk a gyakoribb megállást, pihenést;
- mindig **legyen az autóban innivaló** az esetleges forgalmi torlódás esetére;



- az autópályán baleset miatt kialakult torlódás esetében a mentésben résztvevő járművek részére biztosítani kell az **akadálytalan továbbhaladást** a forgalmi sáv szélére húzódással (a belső sávban haladók a sáv bal oldalára, a külső sávban haladók a sáv jobb oldalára húzódnak);
- **folyamatos haladásra csak a jobb szélső sávot lehet igénybe venni**, a belső (és esetleg középső) forgalmi sáv csak előzés céljára vehető igénybe;
- tartson **megfelelő követési távolságot** minden esetben, az út- és időjárási viszonyok függvényében;
- amennyiben műszaki hiba miatt a leállósávba kényszerül, és ott megáll járművével, haladéktalanul hagyja el a gépkocsit, vegye fel a **fényvisszaverő mellényt** és a mentésig tartózkodjon a **szalagkorláton kívül**.



A TÉLI HÓNAPOKBAN AZ ALÁBBIKRA KIEMELT FIGYELMET KELL FORDÍTANI!

- A gépjárműveket főleg hosszabb autótút előtt ajánlatos **átnézni, megvizsgáltatni!**



- Elengedhetetlen az **akkumulátor**, a **világítás** és a **fékrendszer** megfelelő működése, a **gumiabroncsok** alkalmassága és állapota. Ebben az időszakban nélkülözhetetlen kellékei a gépjárműnek a jól működő **ablaktörlő**, a **jégkaparó**, a **jégoldó spray**, a megfelelő **ablakmosó folyadék** vagy éppen a **páramentesítő**.
- Tartson nagyobb **követési távolságot!** Fordítson kiemelt figyelmet a **futómű** és a gumik kifogástalan állapotára!



- Tájékozódjon, hogy az érintett, és a célállomás szerinti országban vezettek-e be olyan jellegű korlátozást, amely pl. a **téli gumik**, vagy éppen a **hóláncc** kötelező használatára vonatkozik, mert ezeket az adott ország területén való közlekedés feltételévé tehetik.

• Hosszabb utazáskor szükség lehet **takaróra, melegebb ruhadarabokra, vontatókötélre, fagymentesítő zárolajozóra**, elegendő mennyiségű **élelmiszerre** és **italra!**



- **Tájékozódjon** az Útinformnál és a különböző hírportálokon, internetes weboldalakon a várható út - és **időjárási viszonyokról!**
- Mindig **legyen figyelemmel** a VJT-k [változtatható jelzéseképű táblák] által megjelenített információkra!



- A fényvisszaverő anyagokkal felszerelt ruházat sokszor életet menthet, javasoljuk, hogy lehetőleg a gépjárművek vezetőinek, utasainak megfelelő számú láthatósági mellény álljon rendelkezésre a járműben, ugyanis adódhatnak olyan esetek [éjszaka és korlátozott látási viszonyok között], amikor a járműből kiszállva [pl. autópályán, autóúton] a **láthatósági mellény használata kötelező.**

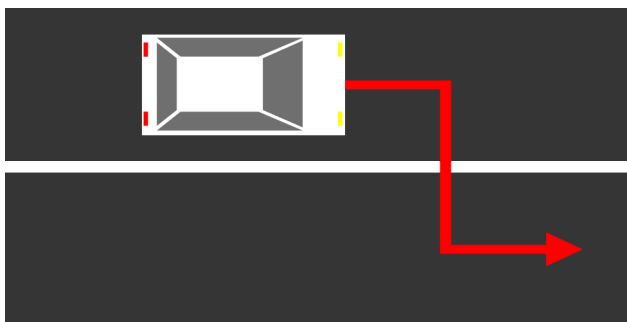
TÉLIGUMI

A **téli gumiabroncsok használata** jelentősen növeli a gépjárművel utazók biztonságát. Hazánkban ugyan még nem kötelező, de mindenképpen ajánlott amennyiben a **levegő hőmérséklete + 7 °C alá csökken**. A téli gumiabroncsok az anyaguknak, kialakításuknak és szerkezetüknek megfelelően + 7 °C alatti tartományban **jelentősen nagyobb tapadási** tényezővel rendelkeznek az egyéb abroncsokhoz képest, így alkalmazásuk által a közúti közlekedés kockázata téli viszonyok mellett jóval alacsonyabb.





**VESZÉLYHELYZET, BALESET
ESETÉN KÖVETENDŐ PROTOKOLL:**



HÚZÓDJON LE A LEÁLLÓSÁVBA



EGYSÉGES EURÓPAI SEGÉLYHÍVÓSZÁM





KÖZÉRDEKŰ INFORMÁCIÓK:

egységes európai segélyhívószám: 112
www.police.hu • www.baleset-megelozes.eu

e-Matricával kapcsolatos információk:

+36 36 587 500
e-mail: ugyfel@nemzetiutdij.hu
<http://nemzetiutdij.hu>
www.facebook.com/nemzetiutdij

HU-GO e-útdíj információk:

+36 36 287 500
e-mail: ugyfel@hu-go.hu
www.hu-go.hu
www.facebook.com/nemzetiutdij

e-matrica díjfizetés sms-ben:

+36 20 8 100 100
+36 30 8 100 100
+36 70 8 100 100

e-matrica vásárlás interneten:

<https://ematrixa.nemzetiutdij.hu>

Útviszonyokkal kapcsolatos információk:

Útinform: +36 1 336 2400
www.utinform.hu
e-mail: utinformat@kozut.hu

M5 autópálya:

+36 29 37 29 51 • www.aka.hu

M6 autópálya:

m6autopalya.hu

Érdi-tető – Dunaújváros

+36 30 406 7932 • www.m6-duna.hu

Dunaújváros – Szekszárd

+36 74 88 76 60 • www.m6tolna.hu

Szekszárd – Pécs és **M60 autópálya** [Bóly – Pécs]

+36 74 591 430 • www.mecsekautopalya.hu

M0, M1, M2, M3, M7, M8, M9, M15, M30, M31, M35, M43, M51, M70, M85, M86 autópályák és autótutak:

Magyar Közút Nonprofit Zrt.

+36 1 819 9000 • www.kozut.hu

Magyar Autóklub:

188 • www.autoklub.hu

MOTORWAY INFORMATION HUNGARY 2019

The most important things to know
on the motorways in regard to the
WINTER TIME.



The Hungarian motorway network is 1500 km long. Its function is to ensure fast transport for heavy traffic for significant distance. Driving on the motorway is the safest but due to the intensity of the traffic the minor disorder may result critical situation or the risk of the traffic accident.





SPEED LIMITS ON THE MOTORWAY:



By passenger car, by motorbike, by vehicle, which is not exceeding the maximum allowed total weight of 3500 kg;



By bus, which complies with the requirements set out by the specific law;



By other vehicles, and vehicle units consisting of a vehicle and a trailer.



TOLL PAYMENT ON THE MOTORWAY:

The motorway network may be used after the toll is paid. You should pay toll before you use the motorway. The road sections where you have to pay toll are indicated by sign boards. Motorway toll may be paid by SMS or at any petrol station or the following internet site: nemzetiutdij.hu



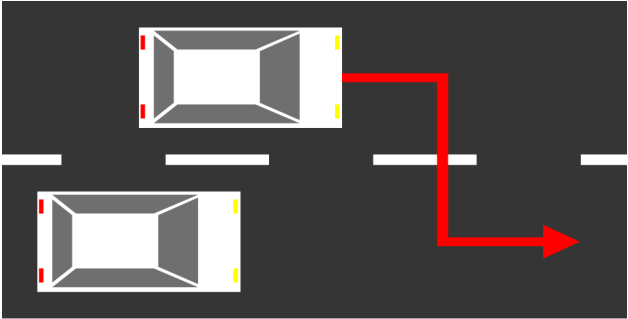
1st July, 2013 electronic toll collection was introduced in Hungary for the trucks exceeding the maximum allowed total weight of 3.5 tons. You have to pay toll before the using of the road section.



ELEKTRONIKUS
ÚTDÍJSZEDÉSI
RENDSZER



TRAFFIC ON THE MOTORWAY:



KEEP RIGHT



HAVE A REST IF YOU ARE TIRED!



FIX YOUR FREIGHT APPROPRIATELY!



IN ORDER TO PREVENT TRICKY THEFTS:

- do not leave your values at a visible place in the car; keep your money documents and phone with you;
- do not trust in strangers who are extremely helpful;
- immediately close the doors after getting out of the car;
- choose a busy property illuminated parking place for resting



PLAN YOUR ROUTE:

- plan your route before the journey;
- get informed about the current road conditions, and traffic restrictions;
- do not exclusively rely on the navigation systems while driving;
- pay attention to public road signs and traffic news.



USEFUL RECOMMENDATIONS:

- drive onto the motorway only **if your vehicle is in suitable technical condition**;
- before starting check **the tyres**, and air pressure;
- do not start with **an insufficient quantity of fuel**;
- take care of the **cleanness of the windscreen**;
- while driving, if you feel tired, **stop at the nearest resting place** by any means, get out of the car and move, fresh up a little bit;
- if a child travels in the car as well, we recommend you to stop and rest more frequently;
- always keep **something to drink in the car to be prepared** for possible traffic jams;



- in the case of a traffic jam caused by an accident, you have to allow **free progress** to the rescue vehicles by pulling off to the edge of the lane (those driving in the internal lane to the left edge of the lane, those driving in the external lane to the right edge of the lane);
- **only the external right lane may be used for continuous traffic**, the internal (and possibly middle) traffic lane may only be used for overtaking;
- always keep the **appropriate safety distance** in every case, depending on the road and weather conditions;
- if you have to stop your vehicle in the emergency lane due to a technical failure, immediately leave the car, put on the high-visibility **vest** and stay **outside the barrier** until the rescue team arrives.



PAY ATTENTION TO THE FOLLOWING IN THE WINTER TIME!

- You should **have your vehicle checked and inspected** especially before a long journey!



- It is essential that the **battery**, the lights and the **brake system** operate appropriately, and the tyres should be suitable and in proper state. In this period the vehicle should essentially have the following accessories: properly operating **windscreen wiper**, **ice-scraper**, **lock de-icer**, appropriate **windscreen washer liquid or windscreen demister**.
- Keep greater **safety distance**. Ensure the perfect state of the running gear and tyres.



- Get informed whether in the country of destination or which you are going to transit there are any restrictions which relate for example to the obligatory use of **winter tyres** or **snow chain**, as these may be a requirement on the territory of the concerned country.
- In the case of longer journeys you may need a **blanket**, **warm clothes**, **towing rope**, **lock de-icer**, and a sufficient quantity of **food** and **drink!**



- **Get informed** from the Traffic Information Service ("Utinform") and from the different news portals and internet websites on the expected road and **weather conditions**.



- Always pay attention to the information displayed on the **VMS (variable message sign) boards**

- In many cases clothes equipped with reflective materials may save life, the driver and passengers should possibly have the sufficient number of high visibility vests in the vehicle, as such cases may occur (at night or in limited visibility conditions) when you **have to use the high visibility vest** when getting out of the vehicle (for example on a motorway or express road).

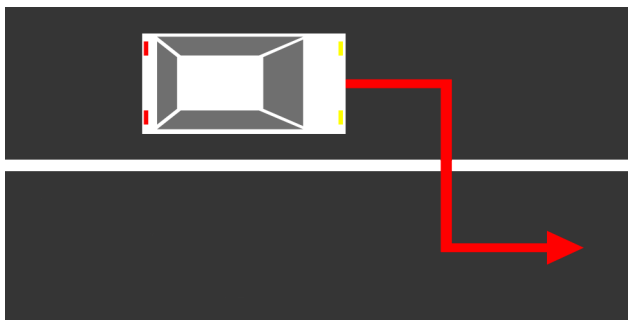
WINTER TYRES

Using the winter tyres considerably increases the safety for those who are travelling in the vehicle. The usage of the winter tyres has not obligatory yet in Hungary but it is **recommended** when **air temperature drops below +7 °C**. Due to their material, design and structure, winter tyres in the temperature range below + 7 °C have a **significantly higher road adhesion** coefficient compared to other tyres thus their use results in a significantly lower risk when driving on public roads in winter conditions.





IN CASE OF A TECHNICAL FAILURE:



PULL OFF TO THE EMERGENCY LANE



SINGLE EUROPEAN EMERGENCY NUMBER





PUBLIC INFORMATION:

SOS: 112

www.police.hu • www.baleset-megelozes.eu

Information on e-Sticker:

+36 36 587 500

e-mail: ugyfel@nemzetiutdij.hu

<http://nemzetiutdij.hu>

www.facebook.com/nemzetiutdij

Information on electronic toll payment [HU-GO]:

+36 36 287 500

e-mail: ugyfel@hu-go.hu

www.hu-go.hu

www.facebook.com/nemzetiutdij

Toll payment from mobile phone:

+36 20 8 100 100

+36 30 8 100 100

+36 70 8 100 100

Toll payment on the internet:

<https://ematrixa.nemzetiutdij.hu>

Information on Road Conditions:

Útinform: +36 1 336 2400

www.utinform.hu

e-mail: utinform@kozut.hu

M5 motorway:

+36 29 37 29 51 • www.aka.hu

M6 motorway:

m6autopalya.hu

Érdi-tető – Dunaújváros

+36 30 406 7932 • www.m6-duna.hu

Dunaújváros – Szekszárd

+36 74 88 76 60 • www.m6tolna.hu

Szekszárd – Pécs and **M60 autópálya** [Bóly – Pécs]

+36 74 591 430 • www.mecsekautopalya.hu

M0, M1, M2, M3, M7, M8, M9, M15, M30, M31, M35, M43, M51, M70, M85, M86 motorways and highways:

Magyar Közút Nonprofit Zrt.

+36 1 819 9000 • www.kozut.hu

Magyar Autóklub [Hungarian Automobile Club]:

188 • www.autoklub.hu

AUTOBAHNFÜHRER

UNGARN

2019

Wichtige Informationen für
Autobahnbenutzer mit der
WINTERPERIODE im Fokus



Ausfahrt

Ungarns Schnellverkehrsstraßennetz ist 1500 km lang. Es dient der Gewährleistung des Schnellverkehrs für den größten Kraftfahrzeugverkehr über große Entfernungen. Die Autobahnen sind die sichersten Straßen, jedoch kann wegen hohen Verkehrsaufkommens auch die geringste Störung zu kritischen Situationen und Unfallgefahr führen.





ZULÄSSIGE HÖCHSTGESCHWINDIGKEITEN AUF AUTOBAHNEN:



PKW, Motorrad, Kfz. bis 3,5 t;



Autobus gemäß Sondergesetz andere Kfz.;



Kfz. mit Anhänger;



GEBÜHREZZAHLUNG AUF AUTOBAHNEN:

Das Schnellstraßennetz kann gegen Zahlung einer Maut benutzt werden. Maut-Vignetten müssen immer (im Voraus) vor der Auffahrt auf den mautpflichtigen Straßenabschnitt bezahlt werden. Die Grenzen der mautpflichtigen Straßenabschnitte sind durch Schilder gekennzeichnet. Die Maut kann in den Kundendienstbüros der NÚSZ [Nationale Dienststelle für Mautzahlung] bezahlt werden, auf der nemzetiutdij.hu Website, per SMS, oder an den vorgesehenen Wiederverkaufsstellen (z.B. Tankstellen).



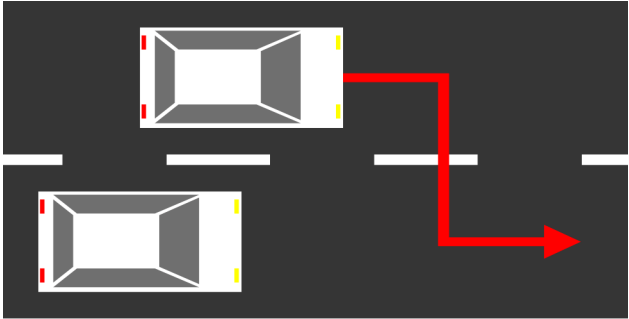
Ab den 1. Juli 2013 ist für Fahrzeuge mit einem zulässigen Gesamtgewicht von mehr als 3,5 Tonnen eine Maut im Verhältnis zu der zurückgelegten Strecke, auf nationalen Autobahnen Schnellstraßen und öffentlichen Hauptstraßen im elektronischen Straßengebühr-Zahlungssystem zu zahlen. Die E-Maut kann mit Strecken-Tickets oder mit Hilfe von On-Board Units bezahlt werden.



ELEKTRONIKUS
ÚTDÍJSZEDÉSI
RENDSZER



VERKEHR AUF AUTOBAHNEN:



RECHTS FAHREN!



BEI MÜDIGKEIT RAST EINLEGEN!



LADUNG RICHTIG BEFESTIGEN!



VERSTÄRKT AUF AB- UND AUFFAHRENDE FAHRZEUGE ACHTEN!

- lassen Sie Ihre Wertsachen nie an sichtbaren Stellen im Auto, nehmen Sie Ihr Geld, Ihre Papiere und Ihr Telefon stets mit sich;
- seien Sie misstrauisch gegenüber allzu hilfsbereiten Fremden;
- schließen Sie die Fahrzeurtüren unmittelbar nach dem Verlassen des Wagens;
- benutzen Sie immer stark frequentierte und ausreichend beleuchtete Parkplätze für Pausen.



ROUTENPLANUNG:

- planen Sie Ihre Fahrstrecke vor Fahrtantritt;
- informieren Sie sich über aktuelle Straßenverhältnisse und Verkehrsbehinderungen;
- verlassen Sie sich während der Fahrt nicht ausschließlich auf Ihre Navigationssysteme;
- beachten Sie Verkehrszeichen und Verkehrsinformationen der Rundfunksender.



NÜTZLICHE HINWEISE:

- befahren Sie die Autobahn nur **mit Fahrzeugen in einwandfreiem technischem Zustand**;
- überprüfen Sie **Zustand** und Luftdruck **der Reifen** vor Fahrtantritt;
- fahren Sie **nicht mit zu wenig Kraftstoff ab**;
- beachten Sie die **Sauberkeit der Windschutzscheibe**;
- fühlen Sie sich während der Fahrt müde, so sollten Sie unbedingt eine **Pause an der nächsten Raststätte einlegen**, aus dem Wagen aussteigen und für Erfrischung durch etwas Bewegung sorgen;
- fahren auch Kinder im Auto mit, so sind häufigere Fahrtunterbrechungen und Pausen empfehlenswert;
- für den Fall eines Staus nehmen Sie immer **Getränke im Auto** mit;



- bei einem Stau auf der Autobahn wegen Unfall ist die **unbehinderte Fahrt** der Einsatzfahrzeuge durch Bildung einer Rettungsgasse bzw. Lenken des Fahrzeugs an den Rand der Fahrspur zu gewährleisten (Verkehrsteilnehmer in der linken Spur haben ihr Fahrzeug an den linken Fahrspurrand und Reisende in der rechten Spur an den rechten Fahrspurrand zu lenken);
- **für die ständige Fahrt steht grundsätzlich die rechte Spur zur Verfügung**, die linke (und etwa die mittlere) Fahrspur darf nur zum Überholen benutzt werden;
- halten Sie in jedem Fall einen nach Maßgabe der Straßen- und Witterungsverhältnisse ausreichenden **Abstand** zum Vordermann;
- sollten Sie aufgrund eines technischen Defekts gezwungen sein, den Seitenstreifen zu benutzen und dort stehen zu bleiben, so verlassen Sie das Fahrzeug unverzüglich, benutzen Sie die **Warnweste** und halten Sie sich bis zur Bergung **außerhalb der Leitplanke** auf.



WÄHREND DER WINTERMONATE IST FOLGENDES BESONDERS ZU BEACHTEN!

- Das Fahrzeug sollte insbesondere vor längeren Reisen durch den Kundendienst **überprüft bzw. inspiziert werden!**



- Richtige Funktion der **Batterie**, der **Beleuchtung** und des **Bremssystems**, sowie Tauglichkeit und Zustand der **Reifen** sind unerlässlich. Unumgängliches Autozubehör in dieser Periode sind funktionstüchtige **Scheibenwischer**, **Eiskratzer**, **Enteisungsspray**, geeignetes **Scheibenklar** oder eben **Klarsichtspray**.
- Halten Sie größeren Abstand zum Vordermann! Schenken Sie dem einwandfreien Zustand des Fahrwerks und der Reifen besondere Aufmerksamkeit!



- Informieren Sie sich über Beschränkungen betreffend beispielsweise **Winterreifen-oder Schneekettenpflicht** in Ihren Reiseländern und Ihrem Zielland, denn diese Ausstattung kann möglicherweise als verbindlich auf dem jeweiligen Staatsgebiet gefordert werden.

- Bei längeren Reisen könnten

Decken, **wärmere Kleidungsstücke**, **Abschleppseil**, **Enteiserspray**, sowie **Lebensmittel** und **Getränke** in ausreichenden Mengen erforderlich sein!



- **Informieren Sie sich** beim Straßeninformationssdienst Utinform und über unterschiedliche Nachrichtendienste und Webseiten über die voraussichtlichen Straßen- und **Witterungsverhältnisse!**
- **Beachten Sie** stets die Informationen an den Wechselverkehrszeichen!



- Kleidungsstücke mit reflektierenden Details können oft Menschenleben retten. Es wird empfohlen, Warnwesten in ausreichender Menge für Autofahrer und Mitreisende bereitzuhalten, es kann nämlich Situationen geben (nachts und bei beschränkten Sichtverhältnissen), wenn die **Benutzung der Warnweste** beim Verlassen des Fahrzeugs (z.B. auf Autobahnen und Schnellstraßen) **verbindlich ist!**

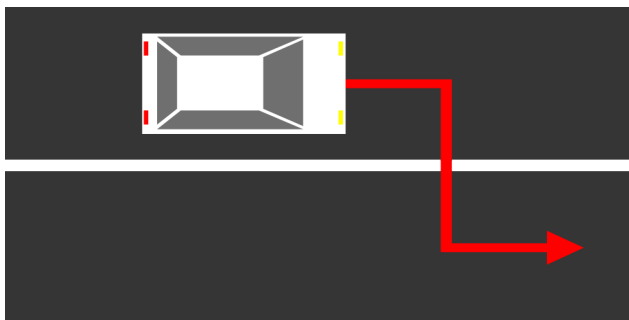
WINTERREIFEN

Die **Nutzung der Winterreifen** trägt in erheblichem Maße zur Sicherheit der Autoreisenden bei. Sie sind in Ungarn zunächst nicht obligatorisch, aber jedenfalls empfohlen, wenn die **Lufttemperatur + 7 °C unterschreitet**. Winterreifen weisen bedingt durch ihren Werkstoff, ihre Ausführung und ihren Aufbau eine im Vergleich zu anderen Reifen **erheblich höhere Reibungszahl** im Temperaturbereich unter + 7 °C auf, dadurch vermindert ihr Einsatz die Risiken aus dem Straßenverkehr bei winterlichen Wetterbedingungen enorm.





BEI PANNEN:



AUF DIE STANDSPUR FAHREN



EINHEITLICHE EUROPÄISCHE NOTRUFNUMMER





INFORMATIONEN VON ALLGEMEINEM INTERESSE:

SOS: 112

www.police.hu • www.baleset-megelozes.eu

Informationen zur E-Vignette:

+36 36 587 500

e-mail: ugyfel@nemzetiudij.hu

<http://nemzetiudij.hu>

www.facebook.com/nemzetiudij

HU-GO E-Mautinformationen:

+36 36 287 500

e-mail: ugyfel@hu-go.hu

www.hu-go.hu

www.facebook.com/nemzetiudij

Zahlung von Autobahngebühr über Handy:

+36 20 8 100 100

+36 30 8 100 100

+36 70 8 100 100

Kauf von E-Vignetten im Internet:

<https://ematrix.nemzetiudij.hu>

Informationen zu Fahrbahnverhältnissen:

Útinform: +36 1 336 2400

www.utinform.hu

e-mail: utinform@kozut.hu

M5 Autobahn:

+36 29 37 29 51 • www.aka.hu

M6 Autobahn:

m6autopalya.hu

Érdi-tető – Dunaújváros

+36 30 406 7932 • www.m6-duna.hu

Dunaújváros – Szekszárd

+36 74 88 76 60 • www.m6tolna.hu

Szekszárd – Pécs und **M60 Autobahn** [Bóly – Pécs]

+36 74 591 430 • www.mecsekautopalya.hu

M0, M1, M2, M3, M7, M8, M9, M15, M30, M31, M35, M43, M51, M70, M85, M86 Autobahnen und Schnellstraßen:

Magyar Közút Nonprofit Zrt.

+36 1 819 9000 • www.kozut.hu

Magyar Autóklub [ungarischer Automobilklub]:

188 • www.autoklub.hu

TOTUL DESPRE AUTOSTRĂZILE DIN UNGARIA 2019

Cele mai importante informații pentru
utilizatorii autostrăzilor, având în vedere
în special perioada de IARNĂ



Ausfahrt

Rețeaua de drumuri de mare viteză din Ungaria
măsoară 1500 km. Destinația acesteia este
asigurarea desfășurării rapide a traficului auto
pe distanțe mari. Circulația pe autostradă este
cea mai sigură, însă din cauza traficului intens
orice anomalie mică poate provoca o situație
critică, poate prezenta pericol de accidente.





VITEZE MAXIME PERMISE PE AUTOSTRADĂ:



Autoturisme, motocicletele, vehicule cu masă maximă autorizată de până la 3500 kg;



Autobuze care îndeplinesc prevederile legale specifice;



Alte vehicule, ansamble de vehicule formate din vehicul tractor și remorcă.



PLATA TAXELOR PE AUTOSTRADĂ:

Rețeaua de drumuri de mare viteză poate fi folosită în urma achitării unor taxe. Secțiunile de drum cu taxă obligatorie sunt marcate cu indicatoare. Taxa de drum poate fi achitată la oficiile NUSZ (Autoritate Națională de Administrare a Drumurilor), pagina web: nemzetiutdij.hu, prin SMS sau la oricare stație de alimentare cu combustibil.



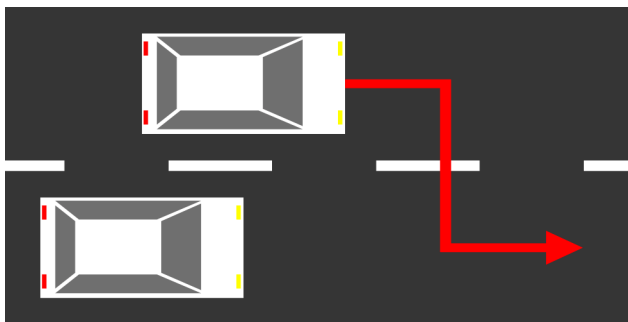
Pentru vehiculele cu masă maximă autorizată de peste 3,5 tone se achită o taxă de utilizare a drumurilor în sistemul de plată electronic, proporționată cu distanța parcursă pe autostrăzi, drumuri rapide și drumuri naționale. Taxa de utilizare a drumurilor se achită și cu ajutorul unui dispozitiv de bord, și prin achiziționarea unui tichet de fi ecare dată înainte de utilizarea segmentului de drum.



ELEKTRONIKUS
ÚTDÍJSZEDÉSI
RENDSZER



CIRCULAȚIA PE AUTOSTRADĂ:



CIRCULAȚI PE BANDA DIN PARTEA DREAPTĂ!



DACĂ SUNTEȚI OBOSIT, FACEȚI PAUZE!



ASIGURAȚI CORESPUNZĂTOR ÎNCĂRCĂTURA!



PENTRU PREVENIREA FURTULUI DIN AUTOVEHICULE:

- nu lăsați la vedere în mașină obiecte de valoare, bani, documente, păstrați telefonul mobil asupra Dvs.;
- fiți neîncrezători cu străinii care sunt prea amabili;
- încuiați mașina imediat după ce ați coborât din ea;
- pentru odihnă alegeți întotdeauna locuri circulate, parcuri iluminate corespunzător.



PLANIFI CAREA RUTEI:

- planifi cați-vă ruta înainte de a porni la drum;
- informați-vă despre condițiile actuale de drum, restricții de trafic;
- în timpul mersului nu vă bazați exclusiv pe sistemele de navigație;
- fiți atenți la indicatoarele rutiere, urmăriți știrile despre trafic.



RECOMANDĂRI UTILE:

- intrați pe autostradă numai cu un **vehicul corespunzător din punct de vedere tehnic**;
- verificați **starea anvelopelor** și presiunea din acestea înainte de a pleca la drum;
- nu plecați la drum fără **combustibil suficient**;
- **parbrizul** trebuie să fie **curat**;
- dacă vă simțiți obosit, **opriți** neapărat **la cel mai apropiat popas**, coborâți din mașină și faceți mișcare, împrospătați-vă;
- dacă aveți pasageri copii, recomandăm opririle mai dese;
- **păstrați întotdeauna** în mașină **suficientă apă**, pentru cazurile de blocaje în trafic;



- în cazul blocajelor din cauza unor accidente, **se va asigura înaintarea vehiculelor de intervenție** prin scoaterea vehiculelor pe marginea carosabilului [cei de pe banda din dreapta în partea dreaptă, cei de pe banda din stânga pe partea stângă];
- **pentru înaintarea continuă se va folosi banda din partea dreaptă**, banda din stânga [și eventual cea din mijloc] se va folosi numai pentru efectuarea depășirilor;
- **păstrați distanța față de autovehiculul din fața Dvs.** în orice situație, în funcție de condițiile de trafic și condițiile meteo;
- în cazul în care sunteți nevoiți să opriți pe banda de urgență din cauza unor defecțiuni tehnice, părăsiți autovehiculul, îmbrăcați **vesta reflectorizantă** și așteptați sosirea echipajelor de intervenție **în spatele parapetelor**.



ÎN LUNILE DE IARNĂ AVEȚI ÎN VEDERE URMĂTOARELE ASPECTE!

- Verifi cați autovehiculele din punct de vedere tehnic, în special înaintea unui drum mai lung!



- Funcționarea corespunzătoare a **acumulatorului**, a **sistemului de iluminat** și a **sistemului de frânare** este obligatorie, corespunderea și starea anvelopelor de asemenea. Accesoriile obligatorii pentru această perioadă sunt **ștergătoarele de parbriz funcționale**, **racleta de gheață**, **sprayul de dezghețare**, **lichidul de parbriz corespunzător sau soluția de dezaburire**.
- Păstrați distanță **mai mare!** **Trenul de rulare** și anvelopele trebuie să fie în stare impecabilă!



- Informați-vă dacă în țara tranzitată sau de destinație există reglementări referitoare la utilizarea obligatorie a **anvelopelor de iarnă** sau a **lanțurilor de zăpadă**, deoarece permisia de circulație în țara respectivă poate depinde de aceste lucruri.

- La drumuri mai lungi poate fi nevoie de **pături**, **îmbrăcăminte**

mai groasă, **cablu de remorcare**, **soluție de dezghețat încuietorile**, **alimente** și **băuturi** suficiente!



- **Informați-vă** la Utinform și pe diverse portale de știri, pagini de internet referitor la **proгноza meteo!**
- **Fiți întotdeauna atenți** la informațiile afișate pe PMV-uri [Panouri cu mesaje variabile]!



- Îmbrăcămintea reflectorizantă adeseori poate salva vieți, recomandăm să fie disponibilă pe cât posibil veste reflectorizante pentru șoferi și pasageri, deoarece pot apărea situații [noaptea și în condiții de vizibilitate redusă] în care coborând din autovehicul [de ex. pe autostradă, șosele] **utilizarea vestei reflectorizante este obligatorie.**

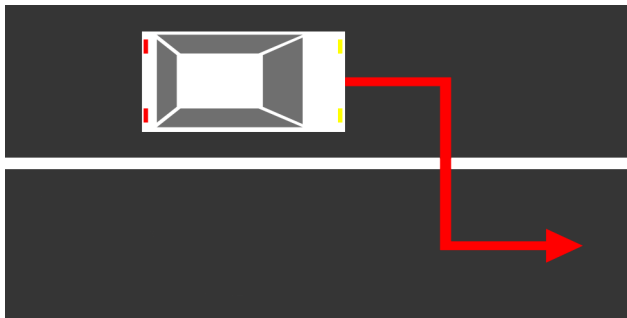
ANVELOPE DE IARNĂ

Utilizarea anvelopelor de iarnă sporește considerabil siguranța participanților la trafic. În Ungaria utilizarea acestora nu este obligatorie, dar **este recomandată în condițiile în care temperatura scade sub +7 C°**. Datorită materialului din care sunt fabricate și a structurii lor, anvelopele de iarnă **asigură o aderență sporită** la temperaturi mai mici de +7 C° față de alte anvelope, astfel diminuând riscul circulației pe drumurile publice în condiții de iarnă.





ÎN CAZ DE DEFECTIUNE TEHNICĂ:



OPRIȚI PE BANDA DE URGENȚĂ



NUMĂR UNIC EUROPEAN DE URGENȚĂ





INFORMAȚII DE INTERES PUBLIC:

SOS: 112

www.police.hu • www.baleset-megelozes.eu

Informații despre e-Rovinetă:

+36 36 587 500

e-mail: ugyfel@nemzetiudij.hu

<http://nemzetiudij.hu>

www.facebook.com/nemzetiudij

Informații despre plata electronică a taxelor de drum [HU-GO]:

+36 36 287 500

e-mail: ugyfel@hu-go.hu

www.hu-go.hu

www.facebook.com/nemzetiudij

Plata taxelor de autostradă de pe telefon mobil:

+36 20 8 100 100

+36 30 8 100 100

+36 70 8 100 100

Plata e-Rovinetei pe internet:

<https://ematrix.nemzetiudij.hu>

Informații despre condițiile de trafic:

Útinform: +36 1 336 2400

www.utinform.hu

e-mail: utinform@kozut.hu

Autostrada M5:

+36 29 37 29 51 • www.aka.hu

Autostrada M6:

m6autopalya.hu

Érdi-tető – Dunaújváros

+36 30 406 7932 • www.m6-duna.hu

Dunaújváros – Szekszárd

+36 74 88 76 60 • www.m6tolna.hu

Szekszárd – Pécs și **autostrada M60** [Bóly – Pécs]

+36 74 591 430 • www.mecsekautopalya.hu

Autostrazile M0, M1, M2, M3, M7, M8, M9, M15, M30, M31, M35, M43, M51, M70, M85, M86:

Magyar Közút Nonprofit Zrt.

+36 1 819 9000 • www.kozut.hu

Clubul Auto Ungar:

188 • www.autoklub.hu